

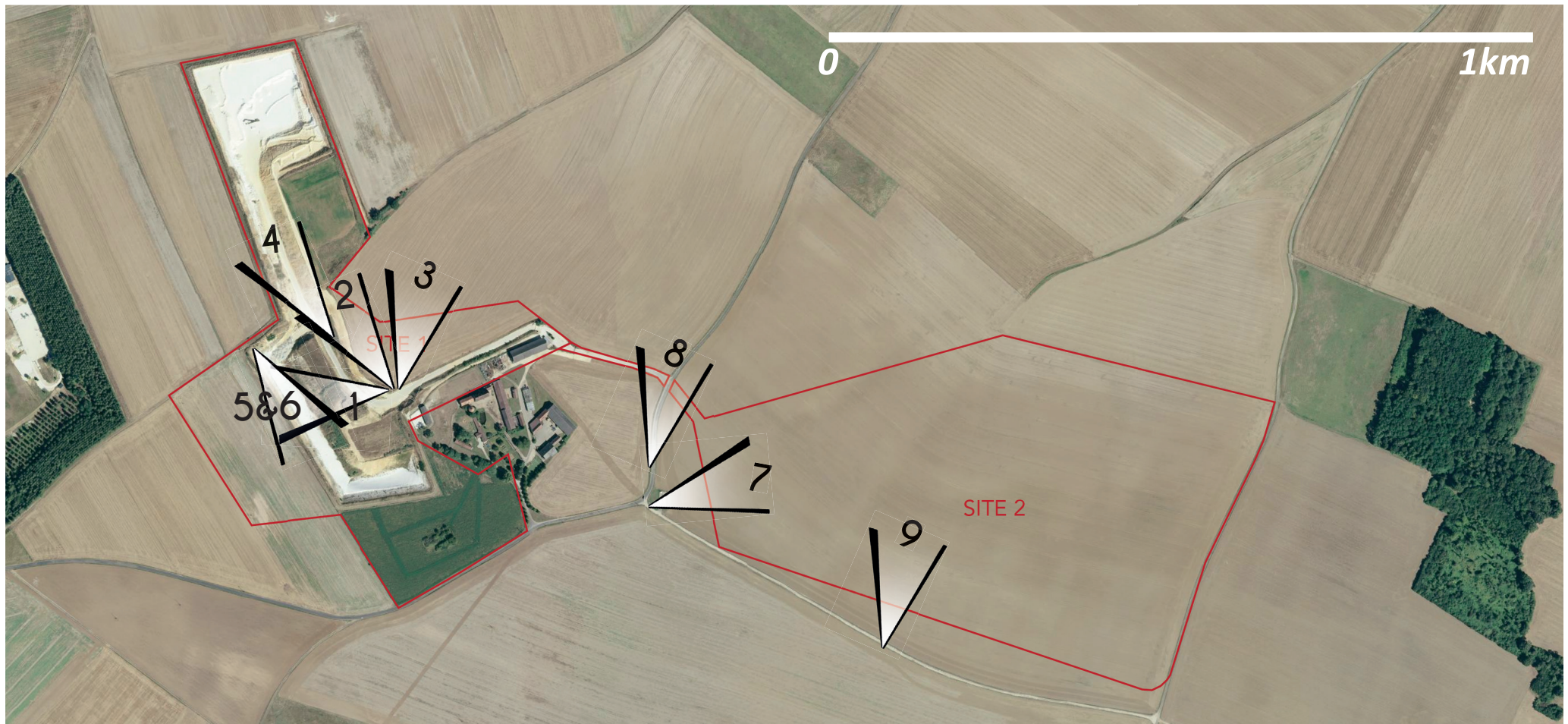
## II. ANALYSE PAYSAGERE DU SITE

### 1. Présentation du site : le site de la carrière SIBELCO de Hanches

Les deux sites présentés sont des carrières de sable siliceux. Le site 1 aujourd'hui déjà en activité est voué à revenir à son état initial dans les prochaines années, à savoir un champ agricole. Le site 2 quant à lui est un champ de céréales et le transfert d'activité entre les deux sites va se faire progressivement.

Les sites sont excentrés par rapport aux axes principaux de circulations et aux communes environnantes, leur impact est donc fortement limité. Aucune zone de protection (ZNIEFF, NATURA,...) ne recouvre le site et les enjeux paysagers sont limités à l'échelle des sites. On note la proximité d'une ancienne sablonnière à l'Ouest déjà réaménagée et bordée d'un cordon boisé de conifères.

### 2. Reportage photos au sein de la carrière SIBELCO de Hanches





Vue 1 - Vue sur le site 1 depuis le cheminement qui mène au coeur de la carrière. On devine au fond la ligne de plantation de l'ancienne sablonnière voisine



Vue 2 - Vue sur le site 1 depuis le cheminement qui mène au coeur de la carrière. L'ensemble de la carrière est en décaissé par rapport aux champs avoisinants.



Vue 3 - Vue depuis le site 1 vers Hanches et la plaine céréalière. Un cordon boisé le long de la voie de chemin de fer cache en partie le site depuis Hanches



Vue 4 - Vue sur le site 1 depuis le cheminement qui mène au coeur de la carrière. Au coeur de la carrière le paysage environnant n'est pas visible



Vue 5 - Vue sur le site 1 depuis le coeur de la carrière. On devine au fond la ferme voisine



Vue 6 - Vue sur le site 1 depuis la butte. Au premier plan les fronts de sable, au second plan le chemin d'accès des carrières à l'arrière plan la ferme qui surplombe le site et au loin la plaine de Hanches



Vue 7 - Vue sur le site 2 depuis le croisement entre la route de la petite vallée et la D328. Au fond les bâtiments du corps de ferme et à droite l'emplacement futur du site 2 aujourd'hui en champs.



Vue 8 - Vue sur le site 2 depuis la D328.10 (route fermée qui va être déclassée prochainement) avec à droite l'emplacement futur du site 2 et au fond Hanches et son église.



Vue 9 - Vue sur le site 2 depuis la route de la petite vallée. En arrière plan on distingue les structures urbaines d'Épernon.